



# DÉSIRS ET INVENTIONS DES PAYSAGES DE LA TRANSITION ÉNERGÉTIQUE

## DE LA COMMUNAUTÉ DE COMMUNES SUD CÔTE CHALONNAISE

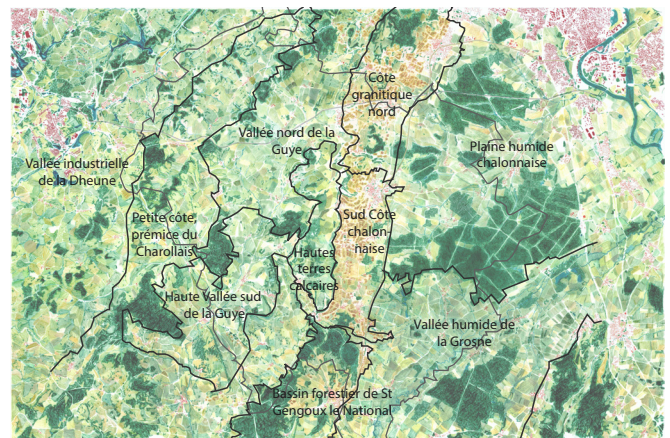
Dans le cadre d'un atelier pédagogique régional (APR), L'École Nationale Supérieure de Paysage de Versailles (ENSP) pour cette année 2015-2016 propose à ses étudiants de Master 2 (BAC+6), un sujet innovant inscrit dans des problématiques contemporaines de notre société autour du thème suivant : «Plan de paysage de la transition énergétique pour la croissance verte de la communauté de communes Sud Côte Chalonnaise (c.c.S.c.c.)».

Cet APR est un partenariat inédit et novateur entre une entreprise privée de service public : ERDF, qui finance et soutient l'étude ainsi que l'Agence d'Urbanisme Sud Bourgogne (AUSB), un partenaire relai entre les étudiants et le Territoire à énergie positive (TEPOS) et Territoire pour la Croissance Verte (TEPCV) de la c.c.S.c.c.

Ces entités et compétences ont été mises en relation grâce à la mobilisation de la Chaire Énergie et Paysage de l'ENSP qui développent des axes de création autour des paysages et des problématiques énergétiques de l'époque.

**Les réponses de l'atelier :** L'étude propose une méthode, des outils et des orientations paysagères pour les élus TEPOS et TEPCV, ainsi que la communauté de communes afin d'intégrer des objectifs énergétiques ambitieux à toutes les échelles de la planification.

D'autre part ses réflexions simultanées entre les paysages et cette notion de «croissance verte» à travers la transition énergétique ont vocation à nourrir et articuler les révisions du SCoT du Chalonnais et du PLUi engagées par l'AUSB, dont un volet paysage est en cours de rédaction et des documents comme le Schéma régional de



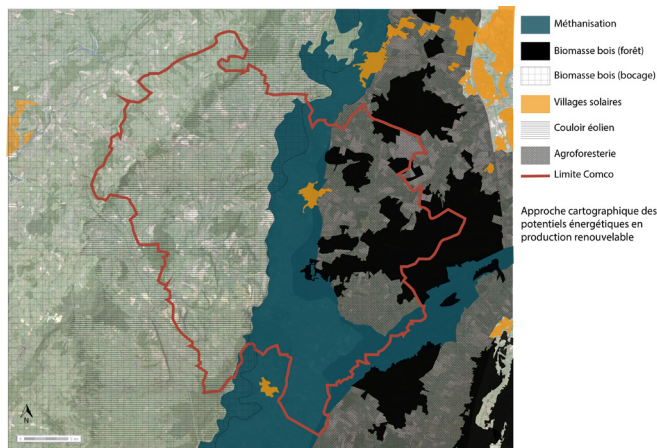
*Carte des unités paysagères de la c.c.S.c.c., un outil du diagnostic paysager*

cohérence écologique (SRCE).

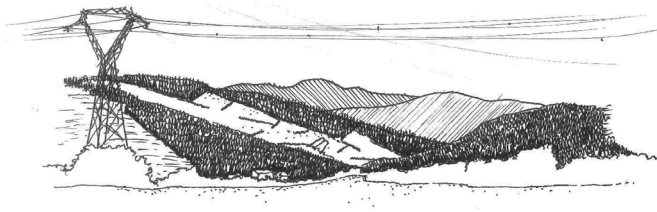
Enfin, les sites laboratoires ciblés dans les paysages de la c.c.S.c.c. permettent d'expérimenter des hypothèses de planification cohérentes dans une perspective et prospective de territoire à énergies positives. Cela autour d'idées d'excellences et exemplaires, cohérentes et stratégiques par rapport aux paysages de cette belle campagne française. Ces pistes d'action s'adressent donc à tout un chacun pour que ce plan de paysage soit approprié et soutenu par des initiatives participatives, individuelles et/ ou collectives locales.

Cet atelier pédagogique tente de répondre aux objectifs de la transition énergétique par les ressources et l'aménagement de ce pays rural et viticole.

La démarche a donc été d'appréhender



Carte des potentiels énergétiques élaborée à partir des ressources du site



Les paysages actuels de l'énergie, les lignes à haute tension



Micro-centrale hydroélectrique, vallée de la Guye, un des trois sites laboratoires

la Sud Côte Chalonnaise à travers des itinéraires nombreux et variés. L'association Milles chemins faisant a facilité lors de cet atelier la découverte du territoire et de ses 30 communes rurales.

En combinant les données apportées par l'AUSB et ERDF, une division du pays par unités paysagères a été opérée, mettant en évidence les caractéristiques, spécificités et enjeux paysagers de chaque portion du territoire. Le diagnostic paysager ainsi constitué a ensuite été croisé avec le diagnostic énergétique.

Ce dernier a été réalisé dans le but d'évaluer les ressources locales et les sites d'implantation potentiels des énergies renouvelables.

Cela constitue le champ d'étude dans le vaste spectre du sujet de la Transition Énergétique pour la Croissance Verte afin d'engager l'avenir des paysages de la Sud Côte Chalonnaise et porter le projet d'un territoire à énergie positive.

Enfin, grâce à l'expérience prospective des sites laboratoires sélectionnés qui rassemblent différentes problématiques et ressources du territoire, l'étude a permis de construire une méthodologie de projet.

En s'appuyant sur les enjeux des paysages divers, multiples et complexes de la c.c.S.c.c. et l'enjeu d'une autonomie énergétique relative en milieu rural, l'atelier a révélé les désirs d'inventions des paysages de la transition énergétique à travers un prisme de sobriété, d'une économie des ressources et la réduction de la consommation.

Cela sur trois sites laboratoires sélectionnés qui rassemblent différentes problématiques et ressources du territoire. Ainsi cette méthodologie de projet fédère l'implantation des énergies renouvelables autour de l'affirmation et du renversement de regard sur des qualités territoriales et paysagères riches, discrètes et présentes car «le voyage de découverte ne consiste pas à chercher un nouveau paysage, mais à voir avec de nouveaux yeux» (Marcel Proust, à la Recherche du temps perdu).